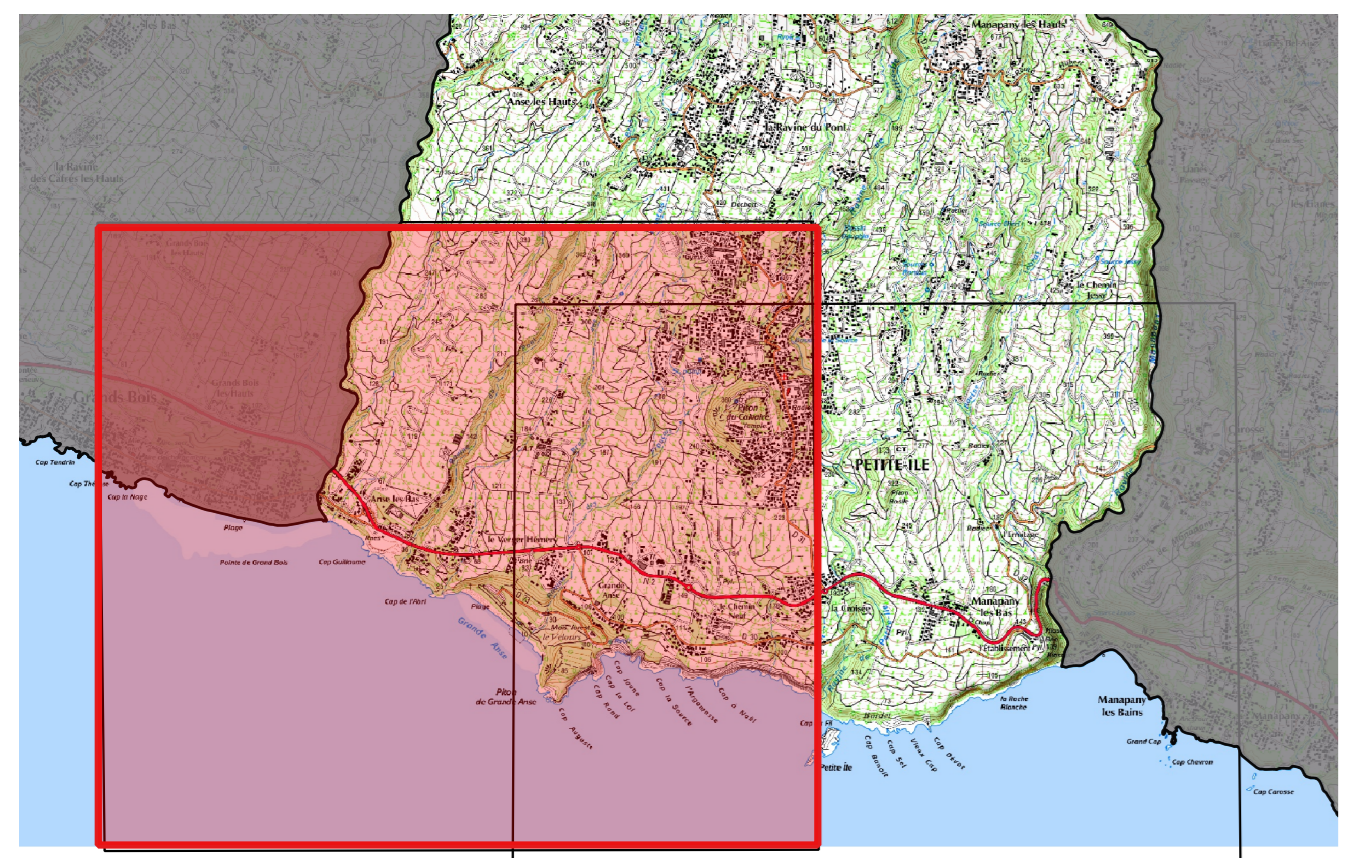


# Plan de Prévention des Risques naturels prévisibles Commune de Petite île



## Cartographie de l'aléa submersion marine

Annexe 4  
Petite île Ouest  
Echelle 1/5 000

CONCERTATION



### LEGENDE

#### Qualification de l'aléa à échéance 100 ans

- Fort
- Modéré
- Faible

#### Qualification de l'aléa de référence

- Fort
- Modéré
- Faible

#### Courbes de niveau et cours d'eau

- Lignes isométriques
- Cours d'eau, ravine

#### Réseau routier

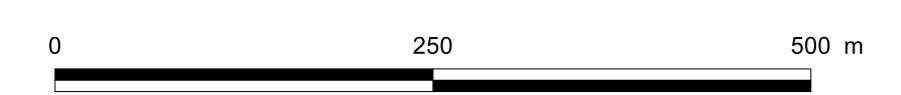
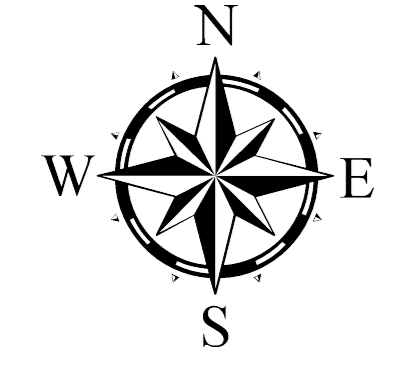
- Routes

#### Bâtiments et constructions

- Bâtiment remarquable (Mairie, Hôpital, Lycée,...)
- Bâtiment industriel
- Terrain de sport
- Cimetière
- Autre bâtiment

#### Cadaastre

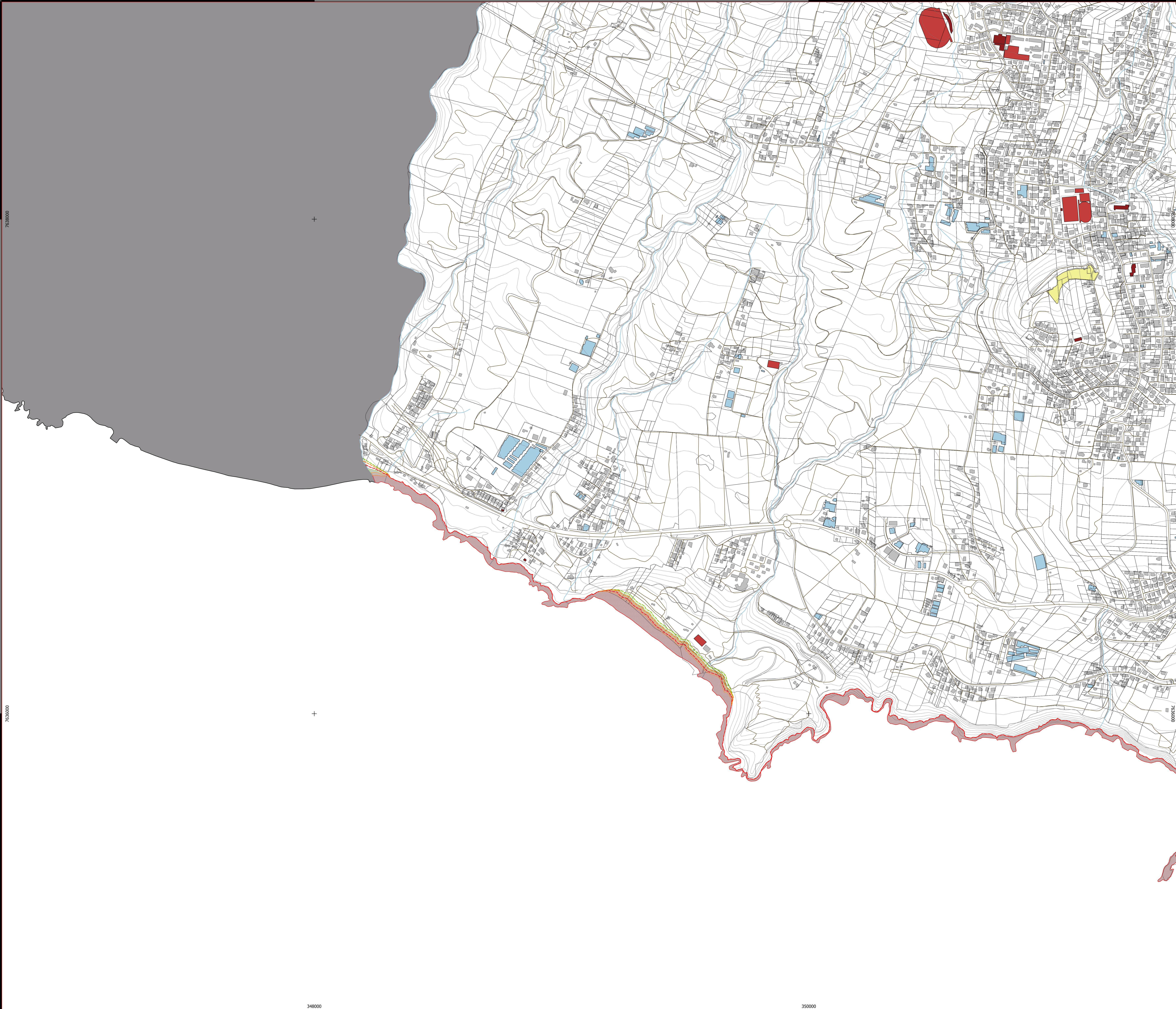
- Limite communale
- Parcelle



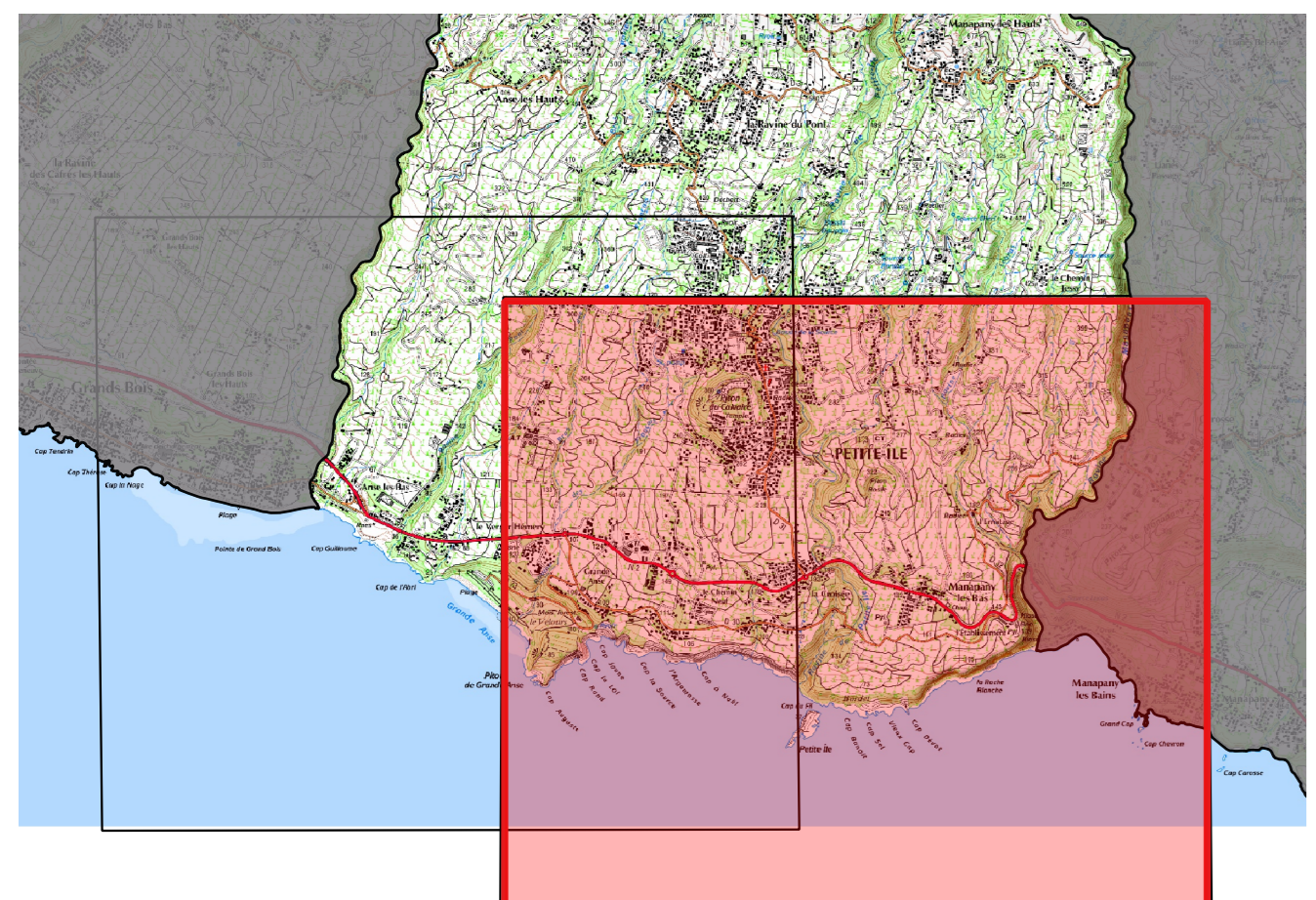
ECHELLE 1 / 5 000

Fond topographique : ©IGN-BD TOPO® 2019, MNTR® ©IGN 2012, Lito3D® ©IGN-SHOM 2012  
Fond parcellaire : © DGFiP - PCI vecteur® 2017  
Cartographie : BRGM Réunion - 2022

Projection utilisée : RGR92 / UTM 40S



**Plan de Prévention des Risques naturels prévisibles  
Commune de Petite île**



**Cartographie de l'aléa submersion marine**

**Annexe 4  
Petite île Est  
Echelle 1/5 000**

**CONCERTATION**



**LEGENDE**

**Qualification de l'aléa à échéance 100 ans**

- Fort
- Modéré
- Faible

**Qualification de l'aléa de référence**

- Fort
- Modéré
- Faible

**Courbes de niveau et cours d'eau**

- Lignes isométriques
- Cours d'eau, ravine

**Réseau routier**

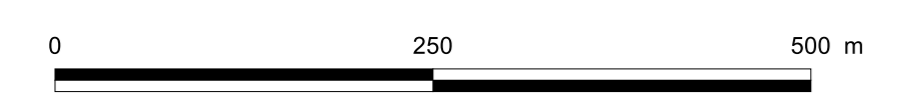
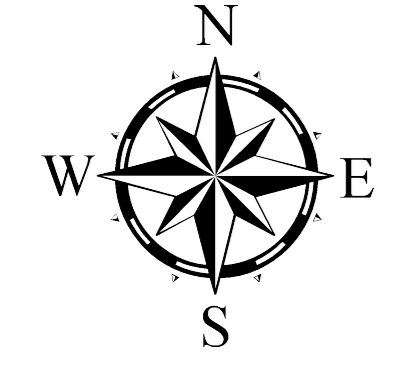
- Routes

**Bâtiments et constructions**

- Bâtiment remarquable (Mairie, Hôpital, Lycée,..)
- Bâtiment industriel
- Terrain de sport
- Cimetière
- Autre bâtiment

**Cadaastre**

- Limite communale
- Parcelle



ECHELLE 1 / 5 000

Fond topographique :  
©IGN-BD TOPO® 2019, MNTR® ©IGN 2012, Lito3D® ©IGN-SHOM 2012  
Fond parcellaire : © DGFiP - PCI vecteur © 2017  
Cartographie : BRGM Réunion - 2022

Projection utilisée : RGR92 / UTM 40S



354000